

ОСОБЕННОСТИ ГЕОЛОГИЧЕСКОГО СТРОЕНИЯ ВЕРХНЕПЕРМСКОГО ТЕРРИГЕННОГО НЕФТЕГАЗОВОГО КОМПЛЕКСА (НА ПРИМЕРЕ ВЕРХНЕПЕЧОРСКОЙ ВПАДИНЫ ТИМАНО-ПЕЧОРСКОЙ ПРОВИНЦИИ)

А. В. Ершов
ИПНГ РАН

В последние годы в Тимано-Печорском НПГ добыча и восполнение запасов нефти растут гораздо быстрее, чем в целом по стране. Такие результаты достигнуты за счет стабильного роста объемов ГРП. Отмечается высокий темп открытия новых месторождений, но по величине они относятся к категории мелких и мельчайших [1]. В сложившейся ситуации следует обратить внимание на неглубокозалегающие нефтегазовые комплексы (НГК), т.к. их разработка может являться более рентабельной из-за более низкой стоимости бурения.

В представленной работе рассмотрен верхнепермский терригенный НГК Верхнепечорской впадины ТПП. В этом районе верхнепермские отложения исследованы бурением неравномерно. Это связано с незавершением региональной стадии изучения.

О наличии резервуаров в терригенном верхнепермском НГК на территории исследования свидетельствуют данные бурения по скважинам 1-Западно-Вуктыльской и 1-Еджидьельской. В разрезе уфимского яруса чередуются глинистые пласты и песчаные прослои с явным преобладанием глин. В отложениях неразделенных казанского и татарского ярусов в нижней части картина соответствует уфимским отложениям, но в средней и верхних частях разреза наблюдается появление четкой цикличности осадков. В скв. 1-Западно-Вуктыльской выделено порядка 10 циклов с увеличением песчаности в нижней части цикла. Мощность песчаных пластов в каждом цикле в пределах 20 м. Выше по разрезу выделяются два цикла с равномерной высокой песчаностью, общей мощностью 60 м. В скв. 1-Еджидьельской общая мощность циклов с равномерной высокой песчаностью составляет 70 м. В результате испытаний были получены большие притоки минеральной воды, а из нижнего интервала – приток минеральной воды с пленкой нефти.

Построенная модель показывает наличие мощных толщ коллекторов и перекрывающих их покрышек (рис. 1). Данный комплекс следует рассматривать как самостоятельное «направление геолого-разведочных работ» (Н.А. Крылов, 1982 г.). В результате проведенных исследований можно сделать вывод о высокой перспективности верхнепермских отложений Верхнепечорской впадины ТПП.

ЛИТЕРАТУРА

1. Прищепа О.М., Орлова Л.А., Аверьянова О.Ю. Северо-Западный регион – зеркало общероссийских тенденций в геологоразведке // Нефтегазовая геология. Теория и практика. 2010. Т. 5. № 2.

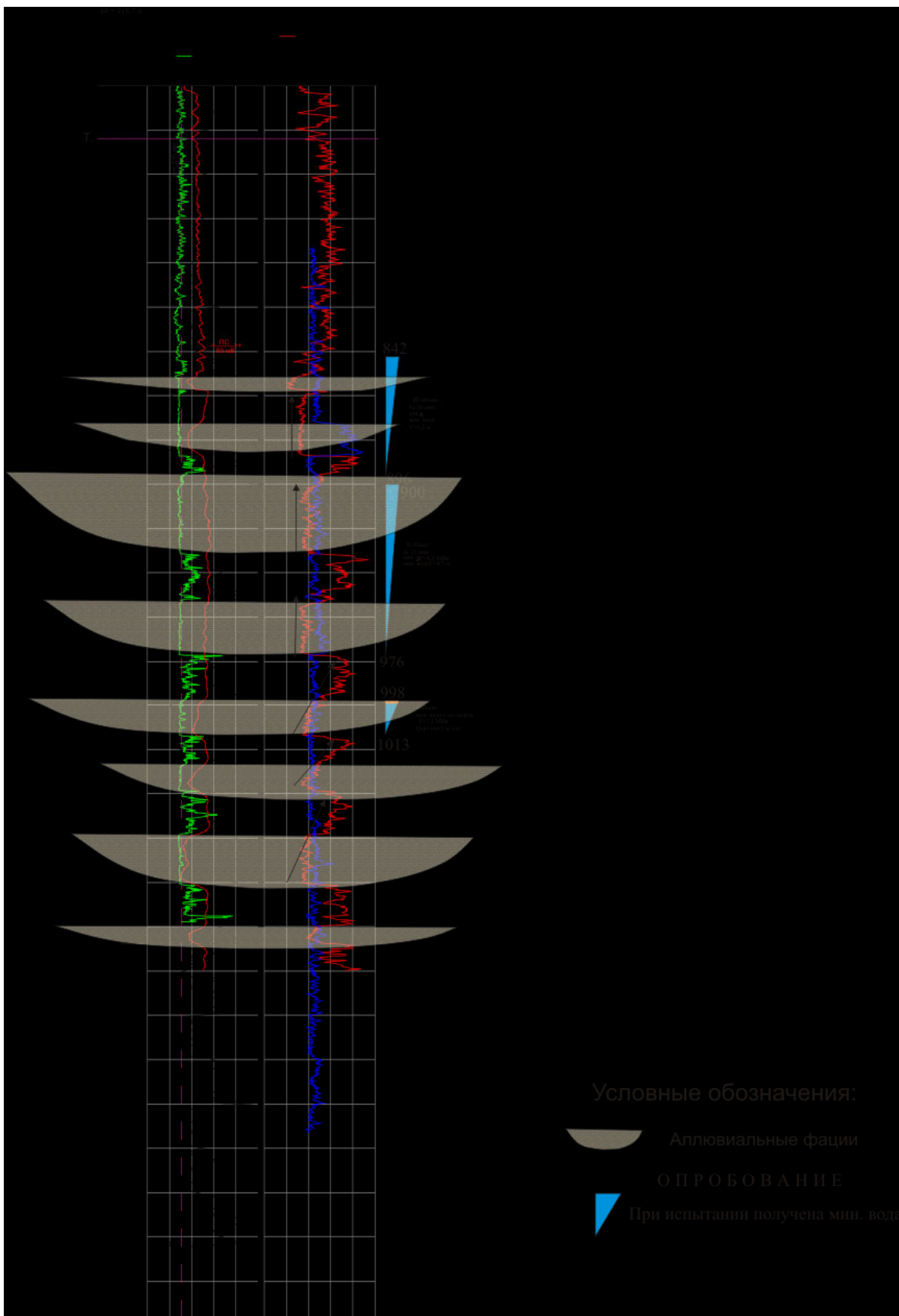


Рис. 1. Выделение коллекторов в верхнепермском терригенном нефтегазовом комплексе